

# LSAM SF-3 plc First Norway Alpha

Månedskommentarer - Privat klasse  
november 2009

## Månedskommentar

### Avkastning november 2009

Fond	-0.01%
Referanseindeks	0.18%
Relativ	-0.19%

### Avkastning 2009

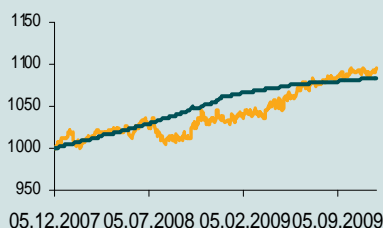
Fond	5.90%
Referanseindeks	2.02%
Relativ	3.43%

### Avkastning siden start\*

Fond	9.41%
Referanseindeks	8.43%
Relativ	0.98%

NAV Månedsslutt	1 094.09
Referanseindeks	ST1X

\*Start 16.11.2007  
Alle avkastningstall er etter at honorar er fratrukket



### Risikotall

Historisk vol.	4,14%
Estimert vol.	4.55%

### Forvaltere:

Erik Syvertsen  
+47 24061602  
erik.syvertsen@first.no

Trond Myhre  
+47 24061603  
trond.myhre@first.no

Geir Stenseth  
+47 23238202  
geir.stenseth@first.no

## Utvikling siste måned

Også november måned ble bra i aksjemarkedene. Oslo Børs steg 5,4% målt ved OSEBX og 5,3% målt ved OSEFX. MSCI World steg 2,9% i lokal valuta, mens de store markedene i USA og Europa var opp henholdsvis 5,7% (S&P 500) og 1% (DJ Stoxx 600). MSCI Emerging market var opp 3,2% regnet i lokal valuta.

Måneden har vært preget av den finansielle uroen i Dubai. I kredittmarkedet steg premien for sikring mot kreditthendelser for staten Dubai fra omlag 300 til omlag 650 basispunkter. Dette tok også med seg Emirates Bank som opplevde en utgang i kredittspreader i samme størrelsesorden. Imidlertid var det lite å se av markerte smitte-effekter over i fremvoksende økonomier, eller i europeiske banker man antar har eksponering mot Dubai.

Fondet leverte null avkastning i november (- 0.01%), noe som gav en relativ avkastning på -0.19%. Referanseindeksen (ST1X) gav for perioden en avkastning på 0.18%.

## Posisjoner

Av posisjoner med positivt bidrag til avkastningen kan nevnes fondets lange posisjoner i RCCL (16,5%) og Golden Ocean (28,8 %), samt kort posisjon i Norske Skog (-8%). RCCL aksjen hadde en god utvikling i november etter en svak oktober. RCCL rapporterte 3q som ble mer eller mindre på linje med estimatene. Etter rapporten har aksjen vært sterk som følge av økonomisk bedring og at estimatene ble justert ned i forkant av rapporten. Golden Ocean aksjen har steget på en tilstrømming i tørrlast markedene. Fondet tapte relativt på sin lange posisjon i STL i perioden. STL utviklet seg noe svakeere enn det brede markedet grunnet sin noe defensive egenskaper.

Fondet har etablert en lang posisjon i Frontline og Songa Offshore, samtidig som den lange posisjonen i Golden Ocean er solgt helt ned. Fondet har etablert ny kort posisjon i Fred Olsen Energy. Samtidig er kort posisjon i Seadrill lukket. For utfyllende kommentarer til fondets største aktive posisjoner, vennligst se siste Market Strategy Report fra First Securities ASA.

### Utvalgte store positive og negative posisjoner

	Vekt
ROYAL CARIBBEAN CRUISES LTD	4.50 %
TELENOR ASA	4.40 %
SPAREBANK 1 SMN	3.15 %
SONGA OFFSHORE SE	2.76 %
TGS NOPEC GEOPHYSICAL CO ASA	2.32 %
TANDBERG ASA	1.77 %
FRONTLINE LTD	1.30 %
SEVAN MARINE ASA	1.25 %
FRED OLSEN ENERGY ASA	-1.49 %
AKER SOLUTIONS ASA	-2.71 %
ORKLA ASA	-2.96 %
SCHIBSTED ASA	-3.43 %
OSEFX	-15.50 %

## Oversikt over utvikling på månedlig basis

### NAV

	Jan	Feb	Mar	Apr	Mai	Juni	Juli	Aug	Sept	Okt	Nov	Des
2007											1 000,00	1 012,61
2008	1 000,20	1 014,15	1 018,43	1 020,36	1 018,10	1 029,70	1 010,27	1 008,75	1 012,38	1 045,58	1039,04	1033,18
2009	1040,72	1042,28	1 048,82	1045,80	1060,16	1071,24	1080,76	1082,51	1087,57	1094,17	1094,09	

### Prosentvis avkastning

	Jan	Feb	Mar	Apr	Mai	Juni	Juli	Aug	Sept	Okt	Nov	Des
2007												1,26 %
2008	-1,23 %	1,39 %	0,42 %	0,19 %	-0,22 %	1,14 %	-1,89 %	-0,15 %	0,36 %	3,28%	-1,20%	0,01%
2009	0,73%	0,15%	0,63%	-0,50%	1,17%	0,88%	0,75%	0,16%	0,47%	0,61%	-0,01%	

### Informasjonssperrer

First Securities ASA er organisert med informasjonssperrer ("Chinese Walls") for å kontrollere informasjonsflyten fra en eller flere avdelinger i First Securities ASA til øvrige avdelinger eller enheter i First Securities ASA. First Securities ASA er organisert i samsvar med relevant lovgivning og i tråd med retningslinjer utarbeidet av Norges Fondsmeglerforbund.

### Ytterligere disclaimer

Dette dokumentet er utarbeidet utelukkende i informasjonsøyemed og til intern bruk for investorer i LSAM SF-3 plc First Norway Alpha for å kunne vurdere fondets utvikling. Ingen del av dette dokumentet skal reproduseres eller viderefremmes på noen måte, eller brukes på annen måte enn forutsatt, uten skriftlig samtykke fra First Securities ASA. Informasjonen i dokumentet er innhentet fra kilder som vurderes som pålitelige. First Securities ASA søker å benytte pålitelig og fullstendig informasjon, men garanterer ikke for at informasjonen er presis og/eller fullstendig og skal heller ikke forstås slik. Dokumentet innebærer ikke individuell investeringsrådgivning og mottakere av dokumentet anbefales å søke råd hos en finansiell rådgiver før en investeringsbeslutning eller investeringsstrategi besluttet. First Securities ASA fraskriver seg ansvar for ethvert tap som følge av at bruken av dette dokumentet eller dets innhold. Dokumentet skal ikke forstås som et tilbud om kjøp, salg eller tegning av finansielle instrumenter. Enhver beslutning om kjøp, salg eller tegning av finansielle instrumenter må gjøres utelukkende på bakgrunn av informasjon i prospekt eller tilbudsdokument eller lignende som er utarbeidet i forbindelse med slikt tilbud. Adgangen til å distribuere dette dokumentet kan være begrenset ved lov i visse jurisdiksjoner. Enhver person som mottar dette dokumentet er forpliktet til å undersøke hvorvidt det finnes slike begrensninger, samt å overholde slike eventuelle begrensninger. Manglende overholdelse av slike begrensninger kan utgjøre lovbrudd i slike jurisdiksjoner. First Securities ASA fraskriver seg ethvert ansvar for slike lovbrudd.

**HISTORISK AVKASTNING GIR INGEN GARANTI FOR FREMTIDIG AVKASTNING. FREMTIDIG AVKASTNING AVHENGER AV EN REKKE FAKTORER SLIK SOM EKSEMPELVIS MARKEDSSVINGNINGER, FONDETS RISIKOPROFIL, KAPITALFORVALTERS DYKTIGHET OG KOSTNADER FORBUNDET MED TEGNING ELLER SALG AV ANDELER SAMT FORVALTNINGSHONORAR. VERDIEN AV FONDETS INVESTERINGER SAMT FONDETS INNTEKTER FRA SLIKE INVESTERINGER KAN SYNKE I VERDI.**